



Francesca

F214/ F215

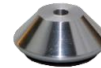


Die nach unten gezogenen Wangen, verleihen dem Modell „Francesca“ ein solides Auftreten und ein festen Stand in Ihrem Wohnzimmer. Durch den grossen Typenplan, die Wahlmöglichkeiten bei Sitzhärte, Sitzhöhe und Sitztiefe, passen Sie „Francesca“ perfekt Ihrem zu Hause an und verleihen Ihrem Wohnzimmer, neuen Glanz.

Modelleigenschaften

- Wahlweise in zwei Sitzhärten, F1 weich und F2 fest bestellbar
- Armteile mit einer Rasterfunktion verstellbar
- Zwei Sitzhöhen über die Fussauswahl, sowie zwei Sitztiefen 51cm oder 54cm

Fussausführung:



V828 Metallfuss

Masse:

Sitzhöhe 44cm/ 47cm, Rückenhöhe 80cm/ 83cm, Sitztiefe 51cm/ 54cm, Gesamttiefe 86cm



F1 weich



F2 fest

Technischer Beschrieb

Gestell: Buche massiv, Stahlwellenunterfederung
Sitzkissen: Hochwertiger Kaltschaum Hochwertiger
Rückenkissen: Kaltschaum

